

День медицинского работника

ЧЕЛЯБИНСКСТАТ

(по данным за 2021 год)



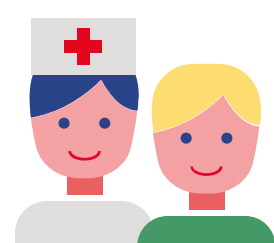
115

больничных организаций

27,2 тыс.

больничных коек

круглосуточных стационаров



583

амбулаторно-поликлинические организации

115,9 тыс.

посещений в смену

мощность амбулаторно-поликлинических организаций



37

станций (отделений) скорой медицинской помощи (на конец года)*

980,5 тыс. человек

оказана скорая помощь амбулаторно и при выездах*

ЧИСЛЕННОСТЬ ВРАЧЕЙ



14 575 человек

46,2 на 10 000 человек населения

ПО ОТДЕЛЬНЫМ СПЕЦИАЛЬНОСТЯМ



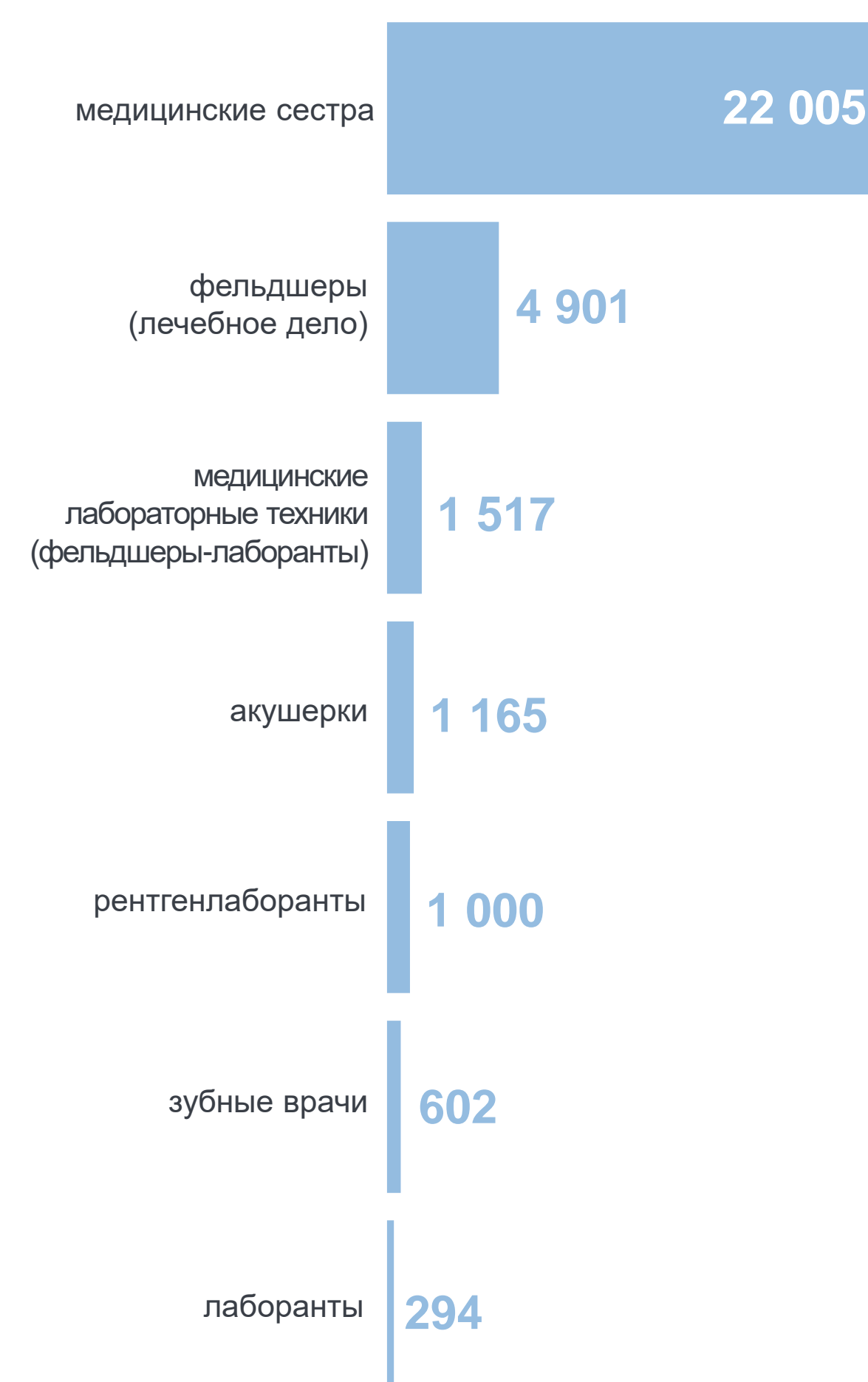
ЧИСЛЕННОСТЬ СРЕДНЕГО МЕДИЦИНСКОГО ПЕРСОНАЛА



32 993 человека

96,5 на 10 000 человек населения

ПО ОТДЕЛЬНЫМ СПЕЦИАЛЬНОСТЯМ



* По данным организаций системы Министерства здравоохранения Челябинской области.